



Rapport de Mission 2022-23

1. Qui sommes-nous ?

- 1.1 Notre historique
- 1.2 Notre vision initiale
- 1.3 Notre mission et raison d'être

2. Business model & activités

- 2.1 Business model : une école, conceptrice de contenus pédagogiques
- 2.2 Activités et catalogue de formations
- 2.3 Fonctionnement en réseau et partenariats
- 2.4 Réseau d'alumni

3. Gouvernance de la Mission

- 3.1 Notre Comité de Mission
- 3.2 Groupes de travail internes

4. Nos engagements et réalisations

- 4.1 Structure de nos engagements et sous engagements
- 4.2 Focus par pilier
- 4.3 Réalisations phares 2022-23
- 4.4 KPIs - Nos Résultats
- 4.5 Prochaines étapes et objectifs à court et moyen termes

5. Les recommandations et conclusions du Comité de Mission

1.

Qui sommes-nous ?

Ecolearn est un organisme de formation spécialisé en durabilité, à destination des entreprises, et en particulier des dirigeants, cadres et experts métier, à qui il apporte les savoirs, savoirs êtres et savoir faire clés de la transformation durable.

Ses fondateurs, Patrick d’Humières, Arnaud Herrmann et Pierre Montel, ont joint leurs compétences et leur énergie pour créer une nouvelle école de la durabilité, qui apporte des solutions innovantes pour enseigner les compétences nécessaires et à la durabilité en entreprise.

1.1 Notre historique

A la genèse d'EcoLearn, une rencontre...



Patrick d'Humières



Pierre Montel

C'est en 2018 que **Patrick d'Humières** et **Pierre Montel** se rencontrent, lors de la création d'un cours en ligne à destination d'une grande école.

...et un constat partagé :

Il y a un manque d'offres de formation destinées au développement durable.

Le marché de la formation leur est bien connu, et les deux nouveaux associés partagent ce constat. Ils décident alors de créer ensemble une nouvelle « école » de la durabilité.

C'est ainsi que naît...

EcoLearn

Cette école, EcoLearn, aura pour vocation d'apporter des solutions nouvelles et performantes, **afin d'enseigner les compétences du développement durable**, avec pour objectif de se **déployer à grande échelle**. C'est ainsi que naît EcoLearn !

Une équipe qui se renforce

Quelques mois plus tard, Arnaud Herrmann, anciennement directeur Développement Durable pour le Groupe Accor, se joint au projet.

De par son expérience professionnelle, il connaît le manque de compétences et la pénurie de profils expérimentés dans le domaine de la durabilité. Ces limitations du marché ont une conséquence concrète et délétère : celle de freiner les entreprises dans leur transition vers la durabilité.



Les co-fondateurs décident alors de partager leur vision commune et leurs convictions profondes pour agir positivement en faveur de la transformation durable des entreprises.


En octobre 2022, l'équipe d'associés s'agrandit et s'internationalise avec l'arrivée de Priyanka Mathur, basée aux Etats-Unis.

La passion de Priyanka pour la durabilité et l'innovation sociale, ainsi que son expérience dans la santé publique, apporte une expertise supplémentaire à l'entreprise en pleine croissance. L'entreprise est alors convaincue que la vision et le leadership de Priyanka contribueront grandement à l'évolution positive d'EcoLearn dans les années à venir.



1.2 Notre vision initiale

Des enjeux sociaux et environnementaux forts




La prise de conscience collective quant aux défis de notre siècle est indéniable et les enjeux sont nombreux :

- changement climatique
- érosion de la biodiversité
- raréfaction des ressources
- inégalités sociales
- conditions de travail et salaires décents

Ces défis fondamentaux impactent directement et puissamment notre modèle sociétal et économique.

L'importance de réinventer les entreprises



Dans ce contexte, la RSE, ou Responsabilité Sociétale d'Entreprise, **nous paraît être une réponse insuffisante car trop périphérique dans la conduite des entreprises.**


Nous pensons urgent que les entreprises se réinventent en profondeur et contribuent à la construction d'un nouveau modèle d'affaire, durable.

La vision d'EcoLearn est de former les acteurs du monde de l'économie aux compétences nécessaires pour comprendre et mettre en œuvre la durabilité. Une transformation d'une telle ampleur requiert que les femmes et les hommes, acteurs de la sphère économique, disposent des clés de compréhension, d'analyse et d'action permettant d'entrer dans le paradigme nouveau de la durabilité.

Notre méthode pédagogique

Pour assurer cette mission de formation des acteurs du développement durable, **nous sommes soutenus par les meilleurs experts** et avons mis en place **une pédagogie innovante et structurée** notre communauté.

Nous formons aux savoirs, savoir-être et savoir-faire nécessaires pour permettre la transformation des entreprises et des métiers vers la durabilité. Notre objectif est de mettre à disposition des acteurs de l'économie **les outils nécessaires pour les aider à entrer dans cette nouvelle ère**, tout en leur donnant les moyens de s'adapter et de réussir dans ce nouveau modèle économique.



Chez EcoLearn, nous sommes convaincus que **la transition vers un modèle économique durable est une nécessité.** Nous sommes fiers de contribuer à la formation des acteurs de l'entreprise, de les accompagner dans leur transformation et de faire partie de cette dynamique positive en faveur de la durabilité.

1.3 Notre mission et raison d'être

Notre mission

Nous croyons fermement que la durabilité est essentielle pour l'avenir de notre planète et de ses habitants, et nous voulons aider les entreprises à intégrer cette conviction dans leur façon de mener leur activité. Ce constat est désormais partagé par la plupart des professionnels, mais peu savent comment s'y prendre et par où commencer.

- **Ils se sentent perdus** face à un sujet nouveau pour eux, dont ils ne comprennent pas véritablement les tenants et aboutissants ;
- **Ils ne maîtrisent pas les outils** et les réglementations qui émergent ;
- **Ils sont déboussolés par la quête de sens** et les considérations inédites que proposent la durabilité : la coopération, le temps long, la réponse aux attentes de toutes les parties prenantes...

Tout cela renvoie à la nécessité d'acquérir de nouvelles compétences "durables". C'est précisément...



La raison d'être d'Ecolearn :

Apporter aux acteurs de l'entreprise les compétences pour comprendre et mettre en œuvre la durabilité



Ainsi formulée, notre raison d'être délimite nos champs d'action et trajectoires pour les années à venir :

- ✓ **Notre périmètre d'intervention est celui des entreprises et de ses acteurs.**
Agir sur les citoyens, les acteurs publics ou les décideurs politiques est tout aussi primordial, mais ce n'est pas notre « combat »
- ✓ **Notre finalité est la mise en œuvre d'un « modèle d'affaire durable » par les entreprises.**
Qui reste à définir précisément, d'où des efforts de recherche académique à poursuivre. Et qui devra être déployé, soit un positionnement revendiqué d'opérationnalité pour nos formations
- ✓ **L'horloge climatique ou de biodiversité tournent ! Nous savons que nous avons environ une génération pour changer nos modèles.**
La formation étant un préalable à l'action, nous devons faire en sorte de déployer nos solutions le plus largement possible dans les 10 à 15 prochaines années. Soit une contrainte de vitesse d'exécution que nous intégrons dans notre modèle de développement.

Nos valeurs

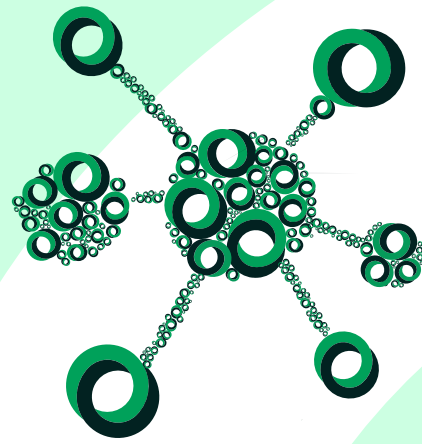
EcoLearn est aussi guidée par **5 valeurs fondamentales**, au cœur de notre mission. Elles orientent nos choix, des plus stratégiques jusqu'aux détails opérationnels du quotidien !



Humanité

Nous croyons en l'humanité et en la nécessité de prendre soin de nos apprenants, salariés et anciens élèves. Chez EcoLearn, nous sommes convaincus que le numérique ne doit pas être désincarné, mais qu'il peut au contraire permettre des échanges humains plus riches et plus complets.

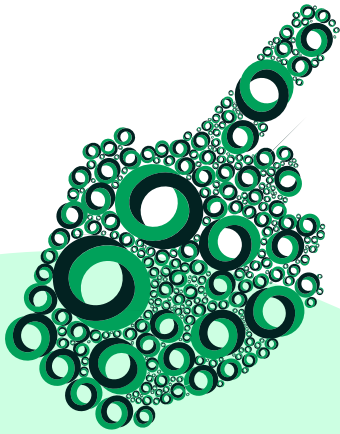
Notre objectif est de rendre les gens heureux, en leur offrant une expérience d'apprentissage unique et satisfaisante.



Collaboration

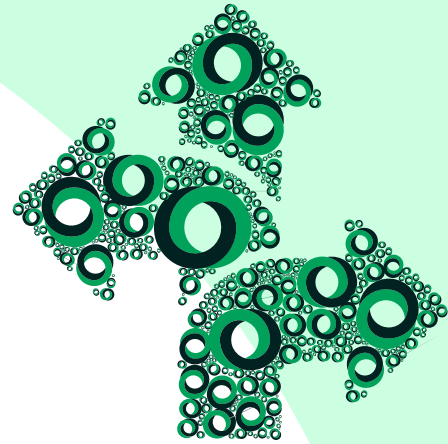
Nous considérons les autres comme des partenaires au service de la durabilité. Chez EcoLearn, nous nous serrons les coudes face aux obstacles et nous travaillons ensemble pour trouver des solutions innovantes.

Les mots en 'co' (comme collaboration, coopération et communication) sont au cœur de notre manière de travailler.



Conviction

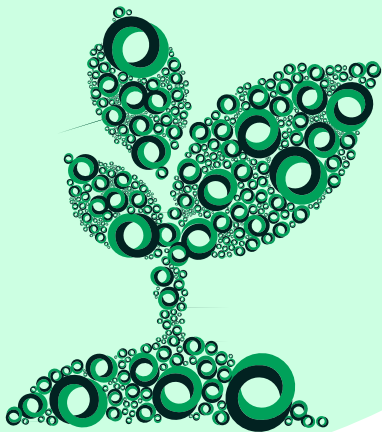
Notre conviction est que nous pouvons tous contribuer à rendre le monde meilleur. Chez EcoLearn, nous partageons une flamme commune pour la mission que nous poursuivons. Nous sommes animés par le même désir de faire une différence positive dans le monde. **Nous sommes convaincus que nous pouvons y arriver, tous ensemble.**



Ouverture d'esprit

L'ouverture d'esprit est une autre valeur importante chez EcoLearn. Nous pensons qu'il est important d'avoir un esprit critique, une curiosité, une créativité et une audace pour inventer de nouvelles solutions.

Nous croyons qu'il est essentiel de penser en dehors des sentiers battus pour répondre aux défis de demain.



Humilité

Nous savons que nous ne savons pas tout, mais nous sommes toujours prêts à apprendre et à nous améliorer.

Chez EcoLearn, nous proposons des formations toujours plus pertinentes, claires, complètes, à jour, intéressantes et ludiques pour répondre aux besoins de nos apprenants.

Nous sommes fiers de partager ces 5 valeurs avec tous nos apprenants, collaborateurs et anciens élèves. Nous croyons que ces valeurs sont essentielles pour atteindre notre objectif de **contribuer à un monde meilleur, plus durable et plus équitable.**

Le chemin déjà parcouru

Depuis notre création en janvier 2020, EcoLearn a parcouru un long chemin et a accompli de nombreuses réalisations significatives. Nous en sommes fiers et **sommes impatients de poursuivre notre mission avec succès !**

2020

Juillet 2020 Premier «DigiLearn»

Lancement de notre premier contenu digital : les **Fondamentaux de l'Entreprise Durable**.



Janvier 2020 Création

Ecolearn est créée et reprend la gestion des MC21 en partenariat avec CentraleSupélec Exed.



Février 2021 Comité de mission

Organisation de notre premier Comité de Mission, pour échanger sur nos objectifs et notre vision.



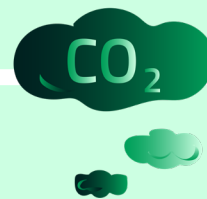
Septembre 2021 Formation Achat

Poursuite de développement de notre offre de formation et lancement des formations Achats.



Octobre 2021 Formation Climat

...et Climat le mois suivant. Des parcours conçus en partenariat avec BuyYourWay et EcoAct



2021

2022

Mars 2022 Création Master Class Conseil Transformation Durable

Cette toute première formation à destination des **futurs consultants en RSE** rencontre vite un vif succès.



2022

Juin 2022

Raison d'Être

Mise à jour de notre Raison d'Être et définition de nos Engagements Statutaires pour **clarifier notre mission** et notre positionnement



Juin 2022

Communauté

2,5 ans après le lancement d'EcoLearn, nous comptons déjà plus de **1000 alumni**.



Juillet 2022

Equipe

Etape importante franchie avec plus de **20 collaborateurs** travaillant chez EcoLearn.



Septembre 2022

Partenariat

Etablissement d'un nouveau partenariat avec **l'Institut Léonard de Vinci** en tant que nouvelle école partenaire



Octobre 2022

Evolution

Fierté de nommer Priyanka, notre première stagiaire historique, comme **associée** d'EcoLearn.



Janvier 2023

Journée Portes Ouvertes

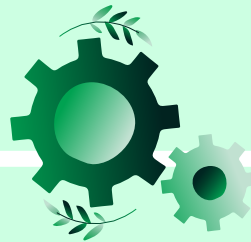
Organisation de notre première Journée Portes Ouvertes **pour présenter notre offre de formation**.



Mars 2023

Déjà une V2

Fidèle à notre promesse d'une **mise à jour permanente**, nous lançons **Manager la Durabilité en Entreprise**, en remplacement de FED.



2023

2.

Business model & activités

Le business model d'EcoLearn s'inscrit dans la continuité des valeurs que nous souhaitons promouvoir. Il repose sur la vente de programmes de formation et sur une expertise qui nous permet aujourd'hui d'accompagner les entreprises vers des modèles durables.

Nous présentons ici les différentes activités et offres d'EcoLearn en détail.

2.1 Business model : une école, conceptrice de contenus pédagogiques principalement digitaux

Notre cible : tous les acteurs de l'entreprise, d'aujourd'hui ou demain. Partant de là, nous identifions les marchés suivants : professionnels, consultants, entreprises et écoles.

Ce que veulent nos clients



Je veux transitionner vers un métier qui a plus de sens pour moi

INDIVIDUS
Professionnels d'entreprise
à titre individuel

J'ai besoin de maîtriser les outils et méthodes pour accompagner mes clients entreprises à la mise en place de stratégies de durabilité

CONSULTANTS



J'ai besoin de sensibiliser à la RSE au sein de mon entreprise, j'ai besoin de développer des compétences RSE dans mon équipe

ENTREPRISES

Je dois répondre aux besoins et exigences de mes étudiants pour plus de contenus RSE dans mes enseignements"

ÉCOLES



Notre modèle économique



1 Ingénierie pédagogique Création de contenus Dispositifs d'animation

EcoLearn se concentre sur son cœur de métier : créer des parcours de formation à la durabilité, les contenus associés, ainsi que les animations permettant de rendre l'acquisition de compétences efficace et agréable.



2 Formation INTER (professionnels)

EcoLearn déploie ses formations auprès d'individus désireux de s'orienter vers des carrières en lien avec le développement durable.



3 Formation INTRA (entreprises)

...mais aussi auprès d'entreprises souhaitant renforcer leur trajectoire de durabilité.



4 Le cercle vertueux du modèle

Nos alumni, acteurs de la transformation durable au sein ou au service des entreprises, deviennent nos principaux alliés pour prescrire et animer nos formations en entreprise.

2.2 Activités et catalogue de formations

Les activités d'EcoLearn



Des parcours de formation

rigoureux et accessibles, tout autant stratégique et opérationnel. Et certifiant, en gage de sérieux et d'utilité.

Des jeux d'entreprise,

Pour ancrer les apprentissages et mettre en situation.



Des études, des publications

académiques, des baromètres, des études pour diffuser nos savoirs

Des rendez-vous réguliers

webinaires, podcasts, ainsi que l'organisation ou la participation à de grands événements (JPO, Produrable...)



L'animation de notre communauté

par un réseau social dédié, et de nombreux partages et événements.

Nos formations peuvent être déployées en intra-entreprise, ainsi qu'en inter-entreprise :

- ✓ **Les formations inter-entreprises** sont destinées **aux professionnels en entreprise** ou en reconversion professionnelle. Elles permettent de maximiser les échanges entre les participants et peut mener à des partages riches d'informations et d'émulation collective.
- ✓ **Les formations intra-entreprise** rassemblent **des participants d'une même entreprise**. Elles offrent un moment de cohésion et sont créées sur-mesure pour répondre aux besoins exacts de l'équipe.

Le catalogue de formation

Nous proposons des formations généralistes et spécialisées pour développer les compétences à la durabilité en entreprise. Chaque offre de formation est déclinée selon trois niveaux d'approfondissement progressif :



Formations de sensibilisation



Les formations de sensibilisation sont des programmes courts ayant pour but de présenter les problématiques de durabilité et de partager une vision commune de ces enjeux au sein de l'entreprise.

Ces parcours d'introduction sont tournés vers la sensibilisation, pour faire appréhender les enjeux aux professionnels formés. Ils sont déployés en ligne, avec une animation complémentaire, en synchrone et/ou asynchrone, en présentiel ou distanciel.



Pour professionnels, Entreprises, Cabinets de conseils, Écoles



Courte - 30 min à 6h



Formations de compétences



Les formations DigiLearn, qui sont certifiantes, permettent de maîtriser les fondamentaux d'un métier et les problématiques de durabilité.

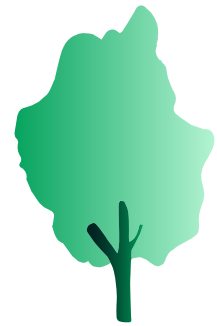
Ces parcours visent à faire acquérir des compétences aux apprenants, afin qu'ils disposent d'outils de transition performants. Ils sont proposés en ligne avec un support et un suivi systématique de nos équipes, assurés en synchrone et en asynchrone, à distance.



Pour professionnels, Entreprises, Cabinets de conseils, Écoles



Longue - 30 à 60h



Formations expertes



Paris / Hybride

Enfin, les formations Master Class, destinées aux experts métier, sont conçues pour les personnes chargées de définir et mettre en œuvre les stratégies de durabilité en entreprise.

Elles approfondissent leurs connaissances dans un domaine spécifique et leur fournissent de nouvelles compétences.



Pour professionnels, Entreprises, Cabinets de conseils, Écoles



3 à 10j



LES FORMATIONS D'ECOLEARN :



2.3 Fonctionnement en réseau et partenariats

Le réseau est une notion centrale dans notre modèle.

La transformation des entreprises ne peut pas attendre 50 ans.

Nous considérons que nous n'avons plus le temps : elle doit se faire dès maintenant. Quoi de plus logique, dans ce contexte, que de **coopérer avec des structures qui ont des compétences complémentaires aux nôtres ?** Nous avons en effet besoin de partenaires pour accélérer la transformation des entreprises.

CES PARTENAIRES ONT 2 PRINCIPAUX RÔLES :

- La **co-crédation de contenu** pour nos formations
- La **diffusion et l'animation de nos offres** de formation.

ET ILS SONT ISSUS D'HORIZONS VARIÉS :

- **Consultants**, tels que Birdéo
- **Réseaux et fédérations professionnelles**, tels que l'ObsAR
- **Acteurs académiques ou de sensibilisation**, tels que Abilways
- **Et bien sûr, nos alumnis**, qui sont nos premiers ambassadeurs !

L'ENSEMBLE FORME :

Pour EcoLearn, nous accélérons la diffusion de sensibilisations, de compétences et d'expertises.

EcoLearn

Partenaires

Pour nos partenaires, nous les aidons à gagner en visibilité, à consolider leur réseau et à asseoir leur expertise.

Le cercle vertueux de notre communauté

Alumnis

Pour nos alumnis, cela participe à élargir leur réseau et à activer des synergies avec nos partenaires.

2.4 Réseau d'alumni

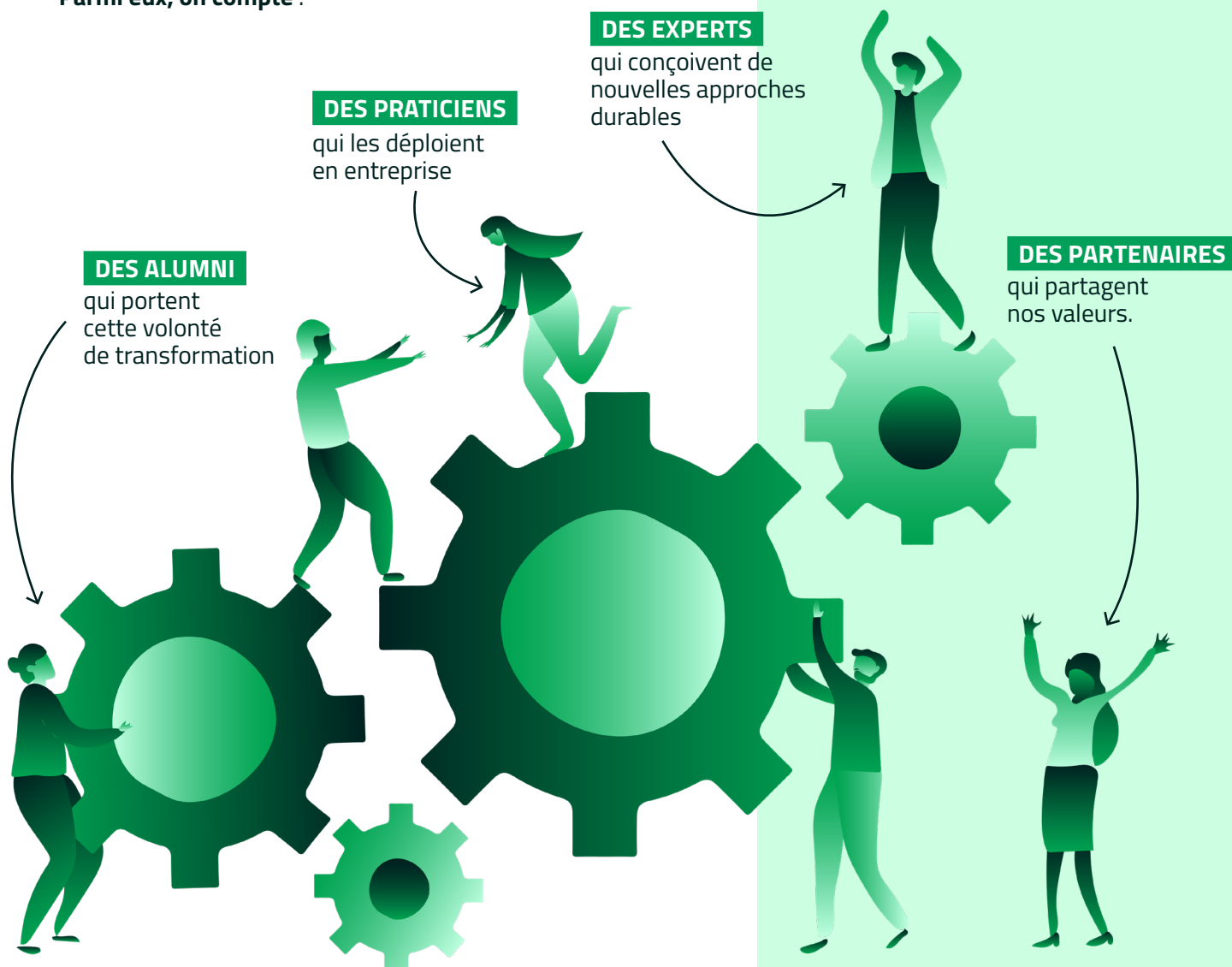
Un écosystème unique

Notre communauté d'alumni, très active et diversifiée, est composée de professionnels en entreprise ou du conseil. Les membres de la communauté partagent tous la même volonté : celle d'une transformation durable du monde de l'entreprise.

Nos alumni proviennent de tous les horizons et de toutes les industries. Leur point commun : être engagés dans la création d'un monde meilleur grâce à leur expertise ou leur sensibilité à la durabilité.

Notre réseau est un écosystème unique. Les discussions, les rencontres, les canaux d'échanges, les mises en relation et les événements sont autant d'opportunités pour nos membres de se connecter, de partager leurs connaissances et d'apprendre les uns des autres. Nous sommes convaincus que la collaboration et l'émulation sont essentielles pour permettre à chacun de progresser dans sa carrière.

Parmi eux, on compte :



La communauté est ouverte, tout le monde peut la rejoindre librement !

Les bénéfices du réseau d'alumni EcoLearn

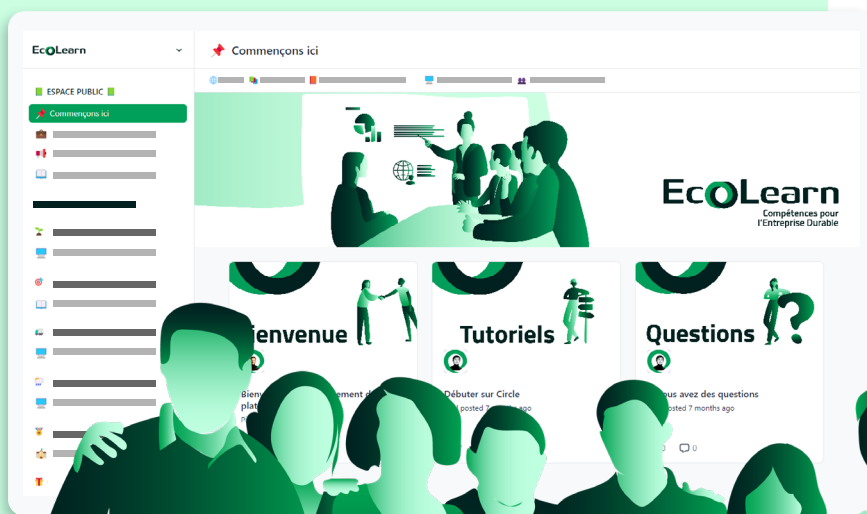
En tant que membres de notre communauté, nos alumni bénéficient d'un accès privilégié à un réseau unique de professionnels de la durabilité, ainsi qu'à une veille permanente sur l'actualité de leur domaine. Ils ont également la possibilité de :

- partager des idées, des pratiques et des retours d'expérience ;
- coopérer professionnellement ;
- découvrir de nouvelles offres de mission et d'emploi ;
- d'accéder à de nombreux avantages, tels que des événements exclusifs, du coaching et des remises commerciales.

Grâce à Circle, nous proposons des ressources à nos alumni en fonction de leur niveau de formation. Nous optimisons ainsi leur apprentissage. Nous mettons également à disposition des canaux de communication entre apprenants et non-apprenants pour permettre à chacun de s'enrichir mutuellement. Circle constitue donc un outil pour apprendre en continu.

Circle est notre plateforme collaborative en ligne. Elle regroupe notre communauté, composée d'alumni, de partenaires et de professionnels sensibles à la durabilité.

On y trouve des groupes de discussions, des ressources pédagogiques et des canaux d'échanges de proximité. Il s'agit d'un vrai boost pour développer son réseau durable.



Actuellement, notre communauté compte plus de 1500 membres, comprenant des alumni, des non-alumni et des partenaires. Notre objectif est de continuer à développer cette communauté et offrir à nos membres un accompagnement de qualité dans leur évolution de carrière.

plus de
1500
membres

3.

Gouvernance de la Mission

La mission d'EcoLearn est pilotée par un collectif d'experts engagés pour la transition écologique et solidaire du monde de l'entreprise.

Notre organisation est guidée par sa raison d'être et notre comité de mission en est le garant.

Il a pour objectif de questionner nos pratiques et de nous faire progresser.

3.1 Notre Comité de Mission

Chez EcoLearn, le Comité de Mission a pour rôle de **suivre et d'évaluer** la bonne exécution de la mission définie dans les statuts juridiques de l'entreprise. Autrement dit, il a en charge **le respect de notre raison d'être** au sein de nos différentes activités.

POUR CE FAIRE, IL A DEUX RÔLES PRINCIPAUX :

- ✓ Assurer le suivi des résultats et les comparer aux indicateurs de performance fixés par EcoLearn. Cette mission permet de constater les différences qui subsistent entre nos objectifs et les résultats réellement obtenus.
- ✓ Soumettre toute donnée pertinente au projet pour entrer dans une démarche d'amélioration continue de nos services. Les membres ont un avis consultatif sur les activités d'EcoLearn et ont pour mission de proposer des recommandations et des pistes d'amélioration.



3.2 Groupes de travail internes

Groupe de travail 'Engagements'

Son rôle est de porter **une réflexion** sur la notion de nos Engagements Statutaires et leur déclinaison suite à la définition de la raison d'être.

Les échanges de ce groupe ont permis de formaliser nos objectifs, avant relecture et validation par notre Comité de Mission, et de pousser encore plus loin le travail en avançant sur les KPIs représentatifs de ces Engagements.

Groupe de travail Engagements



Stéphanie Zanon
Manager B2B



Olivia d'Hotelans
Commerciale B2C



Antoine Peterschmitt
intervenant
freelance pour
EcoLearn



Sarah Albaret
Office Manager



Priyanka Mathur
Manager Product
Development



Aurélie Vasselin
Manager Marketing
et Communication



Antoine Peterschmitt
intervenant
freelance pour
EcoLearn



Julie Manivong
Sustainability Training
Product Developer



Arnaud Herrmann
Président

Groupe de travail 'Valeurs'

Repenser notre raison d'être, c'est également **identifier les valeurs** qui constituent EcoLearn, et auxquelles nous adhérons tous au sein de l'entreprise.

Grâce aux réflexions sur le sens implicite de chaque définition, les cinq valeurs clés d'EcoLearn (humanité, collaboration, croyances/convictions, ouverture d'esprit, humilité), leurs visuels et leur assimilation par EcoLearn ont pu être précisés, notamment via notre site web.

Groupe de travail Valeurs

Groupe de travail 'Le sens de la Mission'

C'est lors de la "Retreat" (séminaire d'entreprise) annuelle que les membres d'EcoLearn ont eu l'occasion de **s'approprier pleinement les objectifs** liés au fait d'être une Société à Mission.

Via des ateliers, des temps d'échange et de débat, chaque membre de l'équipe a pu présenter sa vision de la société, et saisir le sens intrinsèque du concept de Société à Mission dans sa globalité.

Les avis de chacun ont permis de **constituer des ébauches d'objectifs statutaires** et ont également pu démontrer l'engagement fort lié au fait d'avoir un **impact positif**.



Tous les collaborateurs d'EcoLearn



Tous les membres de la Gouvernance



Tous les partenaires externes



4.

Nos engagements et réalisations

EcoLearn est une entreprise engagée, mais également une communauté de personnes résolues à rendre le futur durable.

Pour y parvenir, nos équipes œuvrent quotidiennement à mettre en place des actions et à rendre la durabilité possible et concrète en entreprise. Cette partie présente nos réalisations et nos engagements.

4.1 Structure de nos engagements et sous-engagements

Chez EcoLearn, nous avons **structuré notre activité selon trois objectifs**, qui nous permettent chaque jour d'atteindre un peu plus notre mission.

NOS OBJECTIFS Nos Engagements statutaires

1

**DÉVELOPPER LES
COMPÉTENCES DURABLES,
VIA DES FORMATIONS
IMPACTANTES**

2

**ŒUVRER COLLECTIVEMENT
À L'ÉMERGENCE D'UN MODÈLE
D'AFFAIRES DURABLE**

3

**FAIRE VIVRE LA DURABILITÉ
EN TANT QU'ENTREPRISE
ET ORGANISME DE FORMATION**

MOYENS MIS EN ŒUVRES Engagements opérationnels

- Proposer des formations pour couvrir **chaque besoin** d'expertise durable en entreprise
- **Déployer nos formations** le plus largement possible
- Assurer la satisfaction et **l'employabilité** de nos apprenants
- Garantir le caractère **opérationnel et rigoureux scientifiquement** de nos formations

- **Animer un réseau de coopération** pour les professionnels de la durabilité
- **Diffuser le concept** de modèle d'affaire durable
- **Prendre part aux travaux de recherche** pour enrichir le concept de modèle d'affaire durable

- **Assurer l'accessibilité** de nos formations à toutes et tous.
- **Optimiser la performance environnementale** de nos activités et solutions de formation
- Traiter nos partenaires et collaborateurs **avec respect et intégrité**

4.2 Focus par pilier



Proposer des formations pour couvrir chaque besoin d'expertise durable en entreprise

Notre volonté est de couvrir toutes les compétences de l'entreprise. C'est un travail de groupe : chaque métier est touché par des problématiques de durabilité et chaque personne a le pouvoir d'ajouter sa pierre à l'édifice.

Nos formations sont conçues pour permettre à chacun de construire et déployer in fine une stratégie au sein de son environnement de travail. Il s'agissait du but premier lors de la création d'EcoLearn et nous y mettons toujours un point d'honneur. Notre volonté est d'adapter la RSE au plus proche de chaque profil de métier.

Aujourd'hui, nous formons également aux outils et aux méthodes allant de pair avec la construction d'une stratégie de durabilité en entreprise. Nos formations sont donc à la fois globales et très méthodologiques.

Le marché de la transition est porteur : tous les acteurs du monde de l'entreprise sont concernés par des besoins grandissants en formation. Nous souhaitons apporter une solution en réponse à toutes les pressions reçues par ces parties prenantes. Voici quelques exemples :

- les enjeux réglementaires qui se renforcent ;
- les employeurs face aux salariés en quête de sens ;
- les ONG au sein de la société civile ;
- les entreprises face aux consommateurs en quête de produits durables ;
- les pressions environnementales subies par un grand nombre de métiers (dérèglement du climat, chute de la biodiversité, accès à l'eau, etc.) ;
- les risques subis par les investisseurs, à la recherche de placements sécurisés dans le nouveau contexte.

Pour répondre aux besoins de chacun de ces profils, de nouvelles compétences sont à développer pour la RSE au sein des entreprises :

- ✓ compétences en management ;
- ✓ compétences techniques ;
- ✓ compétences stratégiques.

Aujourd'hui, nous couvrons les sujets suivants grâce à nos formations, et prévoyons de couvrir l'année prochaine ceux marqués d'une (*):

MÉTIERES

- ✓ RSE (responsables en entreprise et consultants)
- ✓ Direction générale
- ✓ Achats
- ✓ RH (*)
- ✓ Ingénieurs produits et procédés (*)
- ✓ Marketing et communication (*)

THÉMATIQUES

- ✓ Climat
- ✓ CSRD / Reporting ESG (*)
- ✓ Enjeux sociaux du développement durable (*)

Déployer nos formations le plus largement possible

UNE DOUBLE CASQUETTE :

EcoLearn, c'est une double stratégie.

Nous sommes :

- ✓ **une école autonome** et nous dispensons directement nos formations.
- ✓ **un centre de ressource de formations digitales** qui ont vocation à être déployés par des tiers.

Ce double modèle est clé pour nous : l'école nous apporte une légitimité et une proximité avec nos apprenants ; le centre de ressources nous permet d'envisager un déploiement rapide et à grande échelle, en ligne avec notre mission.

De ce fait, la diffusion est considérablement élargie, avec la volonté, à terme, de nous étendre à l'international. Une partie de notre équipe étant anglophone, nos contenus sont pensés d'emblée en français ainsi qu'en anglais et possèdent donc une dimension internationale, dès leur conception.

Par ailleurs, nous sommes constamment dans une logique de recherche de partenariats. Chaque partenaire est un relais pour déployer nos contenus. Cet effet de levier est plus pertinent et plus efficace que la création d'un énième nouveau réseau dédié à la durabilité.

NOS ACTIONS EN COURS ET À VENIR

Nous avons mené plusieurs actions visant à déployer nos formations le plus largement possible, dont nous présentons ici des exemples.

Lors d'un travail de réflexion de stratégie à 5 ans, nous avons posé les briques d'un modèle de **partenariat-revendeur de formation**. Celui-ci a pour l'instant été déployé avec succès avec EcoAct, présent en Europe, en Afrique et en Amérique du Nord, et avec une alumni fondatrice d'un cabinet RSE indépendant à Dubaï.

Ce levier est très important pour la diffusion des connaissances transmises par nos formations. Nous travaillons à développer cet axe afin de toucher d'autres acteurs dans le monde et déployer la durabilité en entreprise.

Nous avons également initié une réflexion sur nos offres et imaginé une plateforme e-commerce. Nous allons initier des tests prochainement. Cette solution permettrait de multiplier les canaux d'accès aux formations EcoLearn, pour faciliter le déploiement de la durabilité en entreprise.



Assurer la satisfaction et l'employabilité de nos apprenants

La satisfaction de nos apprenants vient de notre modèle d'ingénierie pédagogique :

- **la structure de nos formations** optimise au maximum l'expérience des apprenants pour la rendre la plus fluide et agréable possible ;
- **les valeurs humaines** sont au cœur de nos formations. Nous y mettons un point d'honneur, même lorsqu'elles sont sous un format digital. Nous gardons le lien et garantissons une attention constante à nos apprenants, via notre hotline sur les plateformes, les webinaires proposés en synchronicité et tout le travail relationnel inhérent à notre communauté.
- **nous récoltons également des données précieuses de satisfaction des apprenants**, via un questionnaire mensuel, réalisé "à chaud".

Nous sommes convaincus que nos formations professionnelles doivent être adaptées à la réalité du terrain. Pour assurer la qualité de nos programmes, nous faisons appel à des experts du monde de l'entreprise pour concevoir nos formations. Elles sont ainsi créées selon un mantra : assurer l'employabilité des apprenants.

Pour cela, nous fournissons un accès à des outils concrets utilisables en entreprise, et à la maîtrise de méthodes déjà appliquées en entreprise. Voici quelques exemples d'outils utilisés dans les formations EcoLearn :

- ✓ La matrice de matérialité pour identifier ses plus gros enjeux RSE ;
- ✓ Les Bilan carbone et **SBTi (Science Based Targets)** pour la
- ✓ mesure d'impact ;
- ✓ Les dispositifs de dialogues avec les parties prenantes ;
- ✓ **Les Boîtes à impact**, des jeux d'entreprise dédiés à la durabilité ;
 - La mise en place de la réglementation européenne CSRD (Corporate Sustainability Reporting Directive) ;
- ✓ La formation au management des risques au sein de la chaîne de valeur ;

...de nombreux autres outils sont proposés.

**La boîte
à IMPACT®**
by ECOLEARN



BIRDEO



Nous travaillons en contact rapproché avec des cabinets de recrutement comme Birdeo, qui nous orientent sur les besoins et attentes du marché de l'emploi. Des consultants de ce cabinet réalisent des interventions à chaque session de Master Class pour décrypter le marché de l'emploi auprès de nos apprenants.

EcoLearn publie le baromètre des compétences durables, permettant de suivre dans la durée les besoins de compétences, recrutement, d'information accompagnant la transformation durable des entreprises. Cela nous permet par la même occasion de mieux comprendre les tendances du marché et d'ajuster au mieux nos formations.



RÉSEAU 137
L'humain change tout

Arnaud, président d'EcoLearn, s'est également engagé en tant que parrain de l'opération GreenAngel du Réseau 137.

Ce réseau anime une communauté de manager de la transition de différents horizons d'expertise métier qui souhaitent agir plus spécifiquement en faveur de la transformation durable. Cet engagement est en phase avec les valeurs d'EcoLearn et participe à enrichir nos formations, notamment dans la compréhension des dynamiques métier en lien avec la RSE.

Pour mesurer nos résultats sur l'employabilité de nos apprenants, nous prévoyons de mettre en place un questionnaire post formation, déployable pour tous nos parcours. Nous avons lancé un chantier pour créer une méthode **de calcul du taux d'accès à l'emploi ou à projet**, dans les 9 mois suivant nos formations.

Enfin, pour garantir un fort engagement tout au long de nos formations, nous avons mis en place plusieurs mesures visant à optimiser la satisfaction de nos apprenants, comme :

- **6 webinaires par formation**, au lieu de 3 initialement ;
- **l'utilisation systématique des boîtes à impact** pour chacun des cours ;
- **la création du jeu "EcoLingo"** ;
- **la création de "canaux" pour chacun des cours** et chacun des centres d'intérêts des apprenants sur le réseau d'animation de la communauté, Circle;
- **des sessions de coaching à la demande** pour étudier les problématiques individuelles de reconversion / prise de poste.

Garantir le caractère opérationnel et scientifiquement rigoureux de nos formations

Nous souhaitons que les enseignements que nous transmettons soient tournés vers l'applicabilité et le concret. Pour garantir notre efficacité académique, nous nous appuyons sur notre réseau afin d'être opérationnels et robustes scientifiquement. Dans la conception de nos formations, nous faisons appel à des praticiens issus du monde de l'entreprise ou du conseil, à des représentants du monde académique (enseignants, chercheurs), mais également à un réseau d'experts sur les sujets abordés, qui peuvent venir du monde des ONGs, des acteurs publics...

Nos contenus sont maintenus en permanence à jour et nous faisons profiter de notre veille constante aux professionnels au travers du Webinaire d'Actualité Durable. Véritable revue de l'économie responsable, ce webinaire est un outil efficace de veille pour les entreprises.

En interne, la Direction académique est assurée par Arnaud Herrmann, par ailleurs Président d'EcoLearn, qui supervise la création et la mise à jour des formations, ainsi que les travaux de recherche entrepris.

Dans cette tâche, il s'appuie également sur :



Patrick d'Humières, co-fondateur d'EcoLearn, qui mène une veille permanente pour EcoLearn et est engagé par ailleurs dans de nombreux projets académiques, de recherche ou de normalisation en lien avec le Développement durable.



Catherine Puiseux-Kakpo, ancienne Directrice RSE du groupe TF1, experte reconnue en contact permanent avec le monde académique, travaille avec nous sur l'élaboration des cours et l'animation des formations.



Nous veillons également à former nos apprenants de manière pratique.

C'est pourquoi nos programmes contiennent des business cases et des exercices réalistes qui visent à la fois à s'approprier les méthodes présentées, mais aussi à appréhender la complexité des stratégies RSE, tout en développant un esprit critique pour proposer des pistes d'amélioration. Ces cas se retrouvent autant dans nos formations digitales que présentiels.

Prendre part aux travaux de recherche pour enrichir le concept de modèle d'affaires durable

Conscient que le concept même de "modèle d'affaire durable" reste largement à définir et détourner, EcoLearn considère qu'il est aussi de sa responsabilité de contribuer à la recherche académique dans ce domaine, soit en portant directement des travaux de recherche, soit en prenant part à des groupes de recherche ou d'étude portés par d'autres organisations.



Dans cette optique, nous accueillons dans une notre équipe Elena Matias Casacuberta, réalisant des travaux de thèses à SciencesPo Paris sur le thème "**Responsabilisation juridique, politique et éthique des entreprises transnationales pour une transition écologique juste**"

Elena consacre une partie de son temps à porter les travaux de recherche propres à EcoLearn. Ainsi, en collaboration avec Patrick d'Humières et Arnaud Herrmann, elle a rédigé une étude "**Définition et Mesure de la Durabilité d'un modèle d'entreprise**".

Celle-ci a permis de définir les premières pistes conceptuelles d'un **Modèle d'Affaire Durable**, qui sont au cœur de notre enseignement et sont fondamentales dans nos solutions de formation.

Ce modèle est par ailleurs mis à jour régulièrement, notamment depuis l'arrivée de Catherine Puiseux-Kakpo (notre co-directrice académique), qui propose une veille active permettant de défricher des sujets encore en construction.

Nous cherchons en permanence à nous rapprocher de figures tutélaires des différents domaines d'intérêt pour notre activité :

- sciences et matières restant à couvrir dans notre offre
- micro-économie
- et sciences humaines.

Cette démarche vise à garantir la pertinence des informations promulguées.

Notre Comité de Mission et son réseau professionnel sont également mis à contribution.

MR21

Avec le réseau MR21, nous publions chaque année une étude en lien avec l'entreprise durable. Nous souhaitons renforcer ce type d'actions, via le Comité 21, en agrégeant des réseaux de référence dans un modèle de think tank collectif.

afnor
CERTIFICATION

Par ailleurs, Patrick d'Humières préside actuellement le groupe de travail chez AFNOR en charge de la révision en cours de la norme ISO 26000.

Enfin, nous prévoyons à plus long terme de constituer un comité scientifique, dont les objectifs seraient de :

- réaliser la revue de nos travaux économiques
- assurer l'intégration et l'agrégation des résultats de recherche dans nos formations ;
- permettre éventuellement l'encadrement de travaux de recherche.

Diffuser le concept de modèle d'affaires durable

Chez EcoLearn, nous nous attachons à diffuser ce concept dans nos formations, mais également via notre communication externe :



Nos webinaires
(accessibles à tous
et également en replay)



Notre Journée Portes Ouvertes
qui s'est déroulée
en janvier 2023



Notre participation aux salons et événements liés à la Durabilité (tels que Produrable ou Talents for the Planet).



Cette diffusion est également garantie par l'accessibilité de nos publications grâce à **notre présence au sein de la MR21** (Communauté des Managers Responsables).



Au même titre, **notre baromètre des compétences durables** est proposé en libre accès. Il reprend les résultats de notre étude annuelle sur les besoins et évolutions de la question des compétences durables (qui est également utile en tant qu'outil d'éveil des consciences).

Animer un réseau de coopération pour les professionnels de la durabilité

Nous pensons que pour réussir une transformation vers des entreprises durables, il est indispensable de travailler en collaboration.

Comme présenté dans la partie 2.C., le réseau est une notion fondamentale du modèle d'EcoLearn. Notre équipe travaille donc pour construire **un cercle vertueux et pérenne de coopération** entre :



nos apprenants, qui bénéficient du partage d'expérience apportés par des professionnels déjà en poste, mais aussi d'un réseau pour appuyer leur vie professionnelle future - voire faciliter leur évolution de carrière / recrutement dans des postes à impact ;



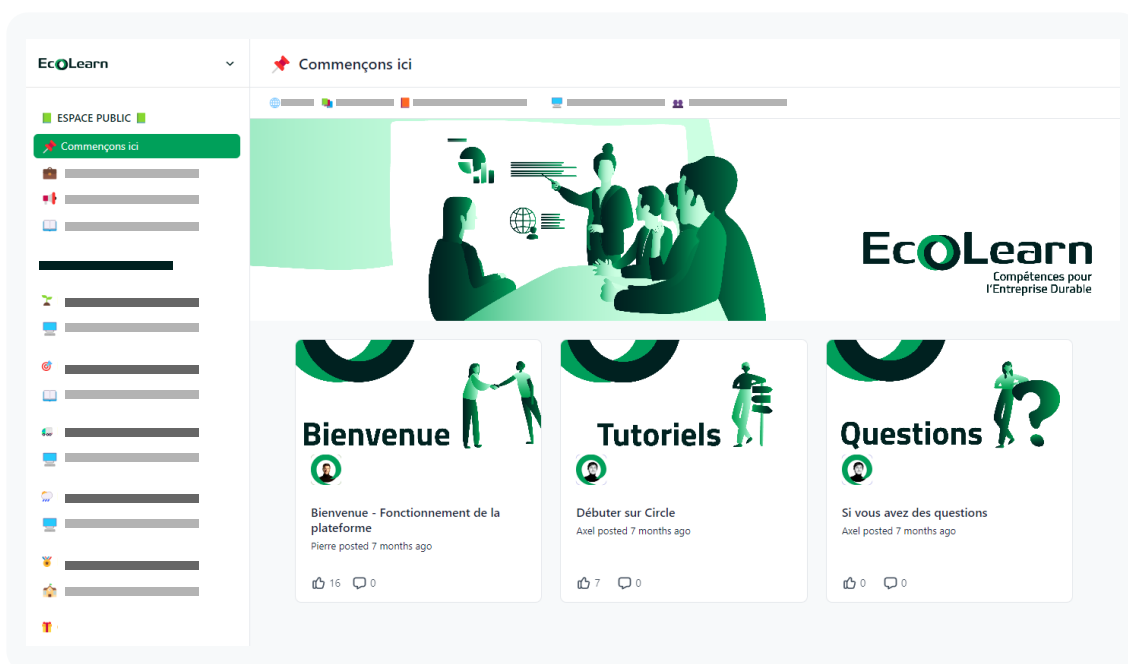
nos alumni, qui recherchent un accompagnement dans la durée (veille, formation continue...), et sont susceptibles de devenir des partenaires ou prescripteurs d'EcoLearn ou de nos partenaires. Par ailleurs, ils sont grandement intéressés par toute forme de coopération qui pourrait émerger d'un réseau qualifiés d'experts et praticiens de la durabilité ;



nos partenaires, à travers qui nous enrichissons nos champs d'expertise et d'intervention, voire d'influence pour diffuser le concept de modèle d'affaire durable. Ils trouvent dans ce réseau à la fois un vivier de recrutement, mais également de partenaires pour enrichir leur offre, voire de potentiels clients.

L'animation de notre communauté s'appuie sur un réseau social dédié - adossée à la technologie Circle - qui permet de faciliter l'interaction entre tous les membres du réseau, et partager les informations.

Son accès est gratuit et ouvert à tous les apprenants, alumnis et partenaires, ainsi qu'à tous les acteurs engagés dans la transformation durable. Il s'agit à la fois de la base de partage de documents et d'échange au sein des "promos" pour animer les formations, mais aussi de la plateforme d'échange du réseau, organisée autour de "canaux" thématiques et géographiques. On y trouve des informations de veille, des offres d'emploi, des appels à coopération, des retours d'expérience... soit autant de **connexions et d'échanges au service d'une intelligence collective.**

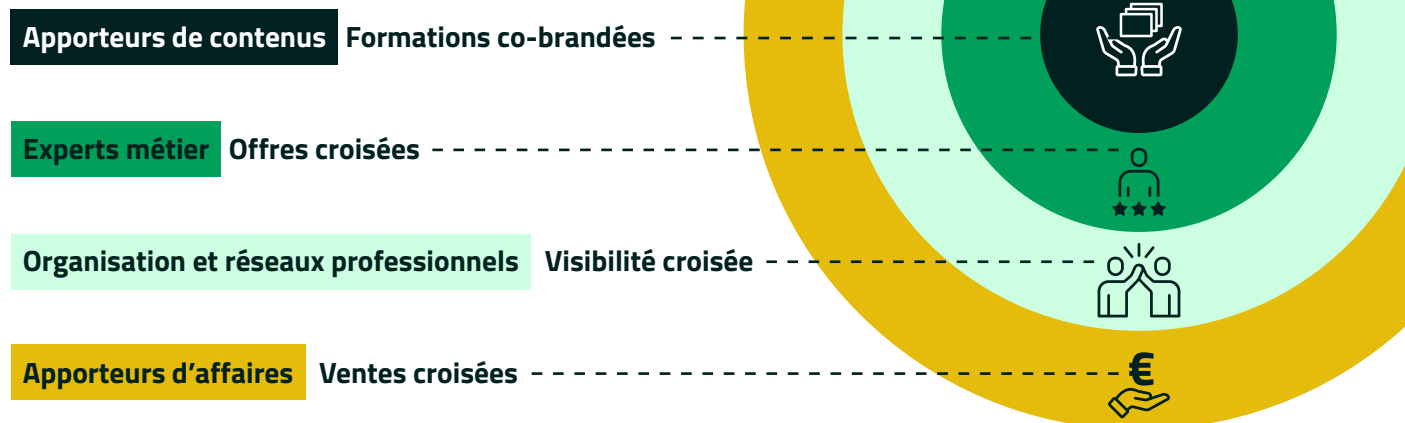


Les services et contenus dispensés via Circle sont en constante évolution,

et nous prévoyons de nouveaux développements l'année prochaine pour notamment renforcer la capacité d'entraide professionnelle au service de la transformation durable.



En matière de partenariat, nous organisons notre réseau de partenaires autour de 4 cercles concentriques, sachant que les partenaires d'un cercle sont aussi actifs sur les cercles plus externes :



Au cœur de notre stratégie partenariale, les apporteurs de contenus sont nos partenaires les plus critiques. Ils sont pour la plupart des cabinets de conseil

spécialisés, qui nous apportent une expertise complémentaire à la nôtre - nourrie par leurs pratiques terrain - permettant de déployer un plus large catalogue de formation métiers ou thématiques. Parmi eux, nous pouvons citer EcoAct, Buy Your Ways, Mews partners, Ici & Demain...



Les organisations et réseaux professionnels de la durabilité - comme les cabinets de recrutement, réseaux DD, organisations ou fédérations

professionnelles ou sectorielles...

- nous permettent de démultiplier notre visibilité et notre présence commerciale auprès de leur communauté, mais aussi de nous nourrir des échanges qu'ils orchestrent avec leur membres ou de leur points de vue complémentaires
- en particulier pour mieux comprendre le marché de l'emploi. Au sein de ce cercle, nous coopérons avec Birdeo, Jobs that make sense, LinkedIn Learning, l'ObsAR...



Viennent ensuite **les experts métiers - acteurs en conseil, cabinets et freelances - avec qui nous proposons d'intervenir en commun** auprès de clients,

en conjuguant nos savoirs de formateurs et d'animateurs / accompagnateurs, qui nous permettent de rayonner plus largement sur le marché. Aujourd'hui, nous collaborons avec les équipes de Haatch ou Mazars, ainsi que de très nombreux consultants indépendants, alumni de nos formations, intervenant en France voire à l'étranger.



Enfin, dans le cercle le plus extérieur, nous trouvons les apporteurs d'affaires, partenaires commerciaux qui nous alimentent en prospects et clients.

Il peut s'agir d'acteurs commerciaux, plateforme ou marketplace spécialisés dans la durabilité comme HelloWork ou topformation.fr.

Notre réseau de partenariat est en constante évolution, et nous œuvrons continuellement pour l'étendre à des nouveaux acteurs, qui partagent le sens de notre mission et nos valeurs.

Notre charte d'engagement éthique a été rédigée dès la création d'EcoLearn. Elle a pour objet de garantir l'alignement de nos pratiques et attitudes avec les valeurs que nous souhaitons porter.

[VOIR LA CHARTE ECOLEARN](#)



Récemment, nous avons réalisé un travail de réflexion en interne sur nos valeurs, afin de répondre aux questions suivantes :

- De quelle façon souhaitons-nous les présenter et les partager ?
- Comment définir ces valeurs précisément ?
- Comment articuler efficacement la terminologie entre nos deux langues de travail, le français et l'anglais (par exemple sur l'écriture inclusive) ?

Parmi les projets à l'étude dans les mois à venir :

- **Un travail de réflexion sur les bonnes pratiques par métier.** Le but est de concrétiser les valeurs d'EcoLearn en interne de façon à pouvoir élaborer des 'préceptes' par corps de métier. Cette phase d'introspection nous offre un temps d'exploration (en interne) sur la finalité de nos métiers et également sur ce que nous voulons exprimer au travers de ceux-ci.
- **Une charte de bonne conduite est également à l'étude.** Notre engagement ne se limite en effet pas à nos fournisseurs, il s'intéresse aussi à toutes nos parties prenantes. La vocation de cette charte est d'être présentée à chaque échange commercial. Elle complètera les informations déjà présentes dans nos CGV et CGU.

Enfin, les collaborateurs sont au cœur de la réflexion Qualité de Vie au Travail d'EcoLearn.

Notre politique RH cherche à retranscrire le mieux possible nos engagements et philosophie d'action de société à mission. Notre engagement se concrétise par :

- ✓ Des périodes de travail allouées à la recherche de pistes d'amélioration ;
- ✓ L'opportunité constante offerte aux collaborateurs de s'exprimer sur leurs besoins et attentes. Elle se matérialise par des temps dédiés, lors des réunions au quotidien, lors de rencontres mensuelles de partage des émotions et de documents de collecte de retours d'information ;
- ✓ La mise en place de la politique Santé et Sécurité (qui prend la forme d'une sensibilisation aux sujets des RPS, de l'ergonomie, des situations de handicap, etc.) ;
- ✓ L'offre de jours de congés supplémentaires (en particulier, les jours de deuil, qui sont étendus aux événements familiaux : fausse couche, décès de parents, proches et amis, non couverts par la convention collective, ou pour permettre de privilégier le train à l'avion en cas de trajets personnels lointains) ;
- ✓ Une politique de télétravail ouverte, qui complète cette politique volontairement axée sur l'Humain au cœur de l'espace de travail.
- ✓ Une politique de rémunération qui privilégie la performance collective, et l'association au capital de l'entreprise - notamment par la mise en place de BSPCE.

Nous réfléchissons activement - en concertation avec nos collaborateurs - à rendre nos processus décisionnels plus collaboratifs et concertés. A ce titre, nous menons actuellement un chantier pour redéfinir collectivement la politique de rémunération variable de la société.



Optimiser la performance environnementale de nos activités et solutions de formation

Un des impacts environnementaux importants de notre activité trouve son origine dans notre empreinte numérique.

Pour réduire cette dernière, nous avons récemment réalisé **la refonte de notre site Web**, en optimisant :

- **son niveau de décarbonation** (grâce à notre collaboration avec Webvert) ;
- **ses performances énergétiques** (nos scripts sont désormais éco-conçus).

Pour aller plus loin, nous avons le projet, de **nommer un.e référent.e interne en charge des sujets Green IT**, afin de poursuivre la recherche d'améliorations continues sur le sujet :

- optimisation du cache
- optimisation des images (taille, poids et format)
- optimisation des vidéos.

Par ailleurs, nos politiques et pratiques internes fixent des règles de fonctionnement favorisant la diminution de notre empreinte environnementale :

- ✓ **pas de déplacements en avion** pour les trajets accessibles en train en moins de 5h ;
- ✓ **choix par défaut de la visioconférence pour nos réunions récurrentes** (en interne et avec nos clients), afin d'éviter une multiplication des déplacements ;
- ✓ **proposition systématique de solutions de restauration** végétarienne, privilégiant les producteurs et acteurs locaux, bio, de saison et engagés dans la réduction des emballages (en particulier pour l'organisation de nos Master Class en présentiel)
- ✓ **rappel systématique de l'importance de prioriser les transports en commun** dans nos communications (dans nos emails de convocation aux formations, par exemple).

À titre expérimental et dans le but de responsabiliser les salariés d'EcoLearn, nous avons décidé d'offrir **un jour de congé supplémentaire** à chaque salarié utilisant **un mode de transport responsable** pour ses vacances à longue distance au lieu d'un avion ou d'un mode de transport à fortes émissions.

A

Diagnostic réalisé par webvert



infomaniak

Notre nouvel hébergeur Web, Infomaniak, est en forte adéquation avec nos valeurs. Cet acteur reconnu investit pour réduire l'impact énergétique de la high-tech (via ses datacenters non climatisés, le financement de projets liés à la durabilité, etc.).

Assurer l'accessibilité de nos formations à toutes et tous

EcoLearn met en avant l'accessibilité digitale des formations proposées.

Le site web EcoLearn.com implémente des solutions de confort visuel pour tous, à travers une attention donnée aux associations de couleurs, contrastes, etc.

Pour les formations ayant lieu en présentiel, nous nous assurons que **les locaux soient rendus accessibles** à toute situation de handicap.



Nous sommes certifiés Qualiopi et nous respectons de ce fait toutes les exigences associées :

- un référent handicap est identifié ;
- un processus d'accueil est formalisé ;
- une liste des structures permettant l'accompagnement d'une personne en situation de handicap est tenue à jour ;
- une sensibilisation sur le handicap à été réalisée auprès des acteurs, notamment pour l'équipe des ventes ;
- la structure est abonnée à la Newsletter de l'Agefiph ;
- les salles de réunions sont aux normes PMR.

Enfin, il est essentiel que les formations proposées par EcoLearn bénéficient d'une accessibilité tarifaire.

Nos formations, déjà inscrites dans les tranches de prix parmi les plus accessibles du marché, proposent :

- des facilités de paiement en plusieurs fois ;
- des financements, via la mobilisation du CPF et des différents types d'aides spécifiques (locales, comme AIRE 2, ou dédiées à des corps de métier, comme VIVEA).

Ceci est possible grâce à une cartographie référençant les modes de financement disponibles sur le territoire et surtout par un accompagnement pour en faciliter l'accès.

Nous accompagnons également nos futurs apprenants pour naviguer dans le formalisme administratif, privilégions ces interactions humaines et ajoutons du sens à notre activité grâce à ces actions d'accompagnement.

Introduction à la Durabilité d'entreprise

Ce parcours en ligne présente les **grands enjeux de développement durable** auxquels les entreprises sont confrontées et les conséquences qu'elles auront sur leurs fonctionnements, leurs organisations, mais aussi sur les différents métiers. Destinée à tous les collaborateurs d'une entreprise, la formation privilégie l'interaction avec l'apprenant et propose différents formats (textes, schémas animés, vidéos...). Elle s'appuie sur de nombreuses illustrations et des exemples de cas d'entreprises. Des quiz permettent de vérifier l'acquisition des notions abordées.

Format

- Formation en ligne
- Entreprise de 10 jours à forfait
- 7 modules de 20 min soit 14 en moyenne
- 250€ HT par participant (dégressif)

Dates

- À définir avec l'entreprise

En savoir +

Je télécharge le syllabus

En savoir +

Le développement durable, au-delà de son caractère éthique, constitue un enjeu stratégique et économique. L'ensemble de nos offres de formation s'appuie sur des compétences et des savoir-faire de haut niveau.

Nombre de visiteurs: France +23

Une formation en ligne adaptable à votre entreprise

Contenus à valeur ajoutée à prix réduits

Des animations complémentaires, de mise en application

+100 000 collaborateurs sensibilisés

Vos premiers pas vers la compréhension de l'entreprise durable

Public concerné

- Tous les collaborateurs d'une entreprise
- Intéressés par la notion d'entreprise durable
- Concernés par la mise en place de la durabilité en entreprise (bilan à son échelle)

Objectifs

- Comprendre l'état actuel du monde en matière de changement climatique.
- Découvrir les cadres et les leviers qui conduisent à un cadre durable.
- Explorer les outils qui permettent d'évaluer à quel degré l'entreprise est durable.

Format

Le format de cette formation en ligne est asynchrone et donc adaptable à l'emploi du temps de chacun. Elle reprend des interactions en direct avec les autres participants et les experts d'EcoLearn via des boîtes de dialogue et des webinaires d'approfondissement.

Aspects stratégiques abordés

- Limites planétaires
- Indicateurs positifs et négatifs
- Dialogue avec les parties prenantes
- Instruments réglementaires de la durabilité
- Bases d'un modèle d'affaires durable

Aspects opérationnels abordés

- Indicateurs de performance durable
- Intégration de la durabilité dans les principaux métiers
- ACV et empreinte carbone
- Fondamentaux d'une stratégie RSE

Vous avez un projet de formation pour les salariés de votre entreprise ?

Contactez l'un de nos experts pour identifier votre parcours et vos futures opportunités professionnelles. Laissez-nous vous aider à trouver la formation la plus adaptée à votre situation.

LES PRESSIONS RECHERCHONS

Les atouts du parcours de formation

Les contenus des formations sont mis à jour régulièrement. Les formations sont composées de cas pratiques, de débats sur des problématiques réelles métiers.

Focus méthodologiques, lectures complémentaires, jeux, ateliers de réflexion, boîte à outils... Tout est conçu pour comprendre le modèle d'affaires durable et engager la transformation.

Les contenus et apports théoriques, les compétences stratégiques et opérationnelles sont fondées sur la science et la recherche universitaire.

Une pédagogie innovante qui assure l'efficacité de l'apprentissage

Une formation qui s'adapte à vos besoins, vos disponibilités et votre mode d'apprentissage

Adaptive learning

Distribués aux professionnels en activité ou en reconversion, nos formations sont toutes conçues pour progresser en rythme, compatible avec des contraintes d'agenda (personnelles ou professionnelles). Cet apprentissage adaptatif permet à l'apprenant de progresser selon ses expériences préalables, ses affinités et sa capacité à franchir de nouveaux d'apprentissage souhaités.

Social learning

L'apprentissage social permet de regrouper des apprenants autour de méthodes d'apprentissage innovantes, dynamiques et interactives (webinars, jeux, ateliers de réflexion...). Cela favorise l'écoute, la concentration et l'échange, la transmission et le regroupement d'idées (voire des ambitions). Des référents de formation répondent aux questions mais chacun peut contribuer aux explications. Avec

Action learning

Notre apprentissage et notre pédagogie sont résolument tournés vers l'action. L'objectif est que nos apprenants développent une maîtrise complète et opérationnelle de chaque sujet de la durabilité. Tous nos outils servent à accroître les connaissances et permettent de se confronter à la réalité de l'entreprise et du business. Les apprenants ont également accès

4.3 Réalisations phares 2022-23

Notre image de marque

En 2022, nous avons renouvelé l'image d'EcoLearn en créant une nouvelle identité visuelle et un nouveau site Internet. Tous nos supports de communication, ainsi que nos cours, ont été adaptés à cette nouvelle image.

La structuration et l'organisation du Pôle Communication-Marketing-Web Marketing s'est renforcée grâce à l'arrivée de deux nouvelles collaboratrices. Ce renfort nous a permis de mettre en place de nouvelles stratégies marketing (des stratégies SEO et l'adoption d'un outil CRM, par exemple).

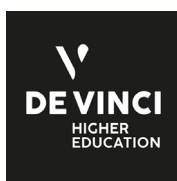


Nos partenariats

Parce que notre écosystème ne serait rien sans de multiples acteurs, nous avons élargi notre réseau de partenaires :



En co-création avec Buy Your Way, cabinet de conseil spécialisé en Achats Responsables, et l'Observatoire des Achats Responsables, nous avons lancé notre première formation sur les Achats Durables à destination des professionnels du secteur des approvisionnements.



Quatre de nos formations sont certifiées par l'Institut Léonard de Vinci, via un titre RNCP37011 Manager du Développement durable.



Nos parcours : Customer Success

L'année 2022-2023 aura été riche en innovations sur notre façon de transmettre des informations :



FORMAT DES WEBINAIRES

Nous avons opté pour **un nouveau format** de webinaires. Plutôt que de les centrer sur les produits que nous proposons, nous les avons axé sur des **thématiques opérationnelles** pour pouvoir ensuite proposer nos services.



PRÉSENCE SUR LES RÉSEAUX SOCIAUX

Le renforcement de notre présence sur les réseaux sociaux a été initié cette année. Cela a d'ailleurs commencé, au cours du premier trimestre 2023, par la publication de nos premières vidéos sur **LinkedIn Learning** (introduction aux grands principes de la RSE, achats responsables, climat). Cette présence sur les réseaux sociaux constitue une vraie valeur ajoutée pour créer davantage de proximité avec les acteurs de l'entreprise.



NOTRE COMMUNAUTÉ CIRCLE

La simplification a été le mot d'ordre pour créer notre nouvel outil Circle.

Accessible et intuitif, il regroupe en une seule plateforme les accès aux formations, aux ressources bonus et à la communauté d'EcoLearn (incluant alumni et non-alumni). Le déploiement de la plateforme s'est fait avec succès : elle est aussi bien fréquentée que notre précédent outil (725 utilisateurs).



ADOPTER UN LANGAGE COMMUN : LE GLOSSAIRE DE LA DURABILITÉ

La sémantique joue un rôle primordial dans la construction de nouveaux récits. **Ces nouveaux récits sont indispensables à la construction d'un futur durable et désirable.**

C'est pourquoi un glossaire de la durabilité nous a semblé porteur de sens. Ainsi, nous avons répertorié l'ensemble des termes (anglais et français) liés à la durabilité en entreprise. Cela permet à tout à chacun de s'approprier ces termes et de les diffuser largement.



DES PROJETS CLIENTS IMPACTANTS

De l'entreprise **ARaymond** (spécialisée dans l'assemblage et la fixation de pièces) à **BETC** (agence de publicité) en passant par la formation du **Top 500 des dirigeants d'Auchan** sur la thématique du Climat, **nos actions BtoB** ont rencontré **un succès grandissant.**



UN TAUX DE SATISFACTION TOUJOURS ÉLEVÉ

L'indice de satisfaction des clients d'EcoLearn est très satisfaisante, avec un taux de satisfaction de **5 étoiles sur Google** et des **Net Promoter Scores* élevés** :

65% pour les Master Class Conseil
en Transformation durable

45% pour Fondamentaux de l'Entreprise Durable



DÉPLOIEMENT DE TÉMOIGNAGES

Les ressentis de nos alumnis sur l'expérience qu'ils ont vécu chez EcoLearn **est un élément clé de l'évaluation de la satisfaction client.** Nous avons partagé ces témoignages sur notre site pour illustrer ce retour d'expérience auprès des prochains utilisateurs.

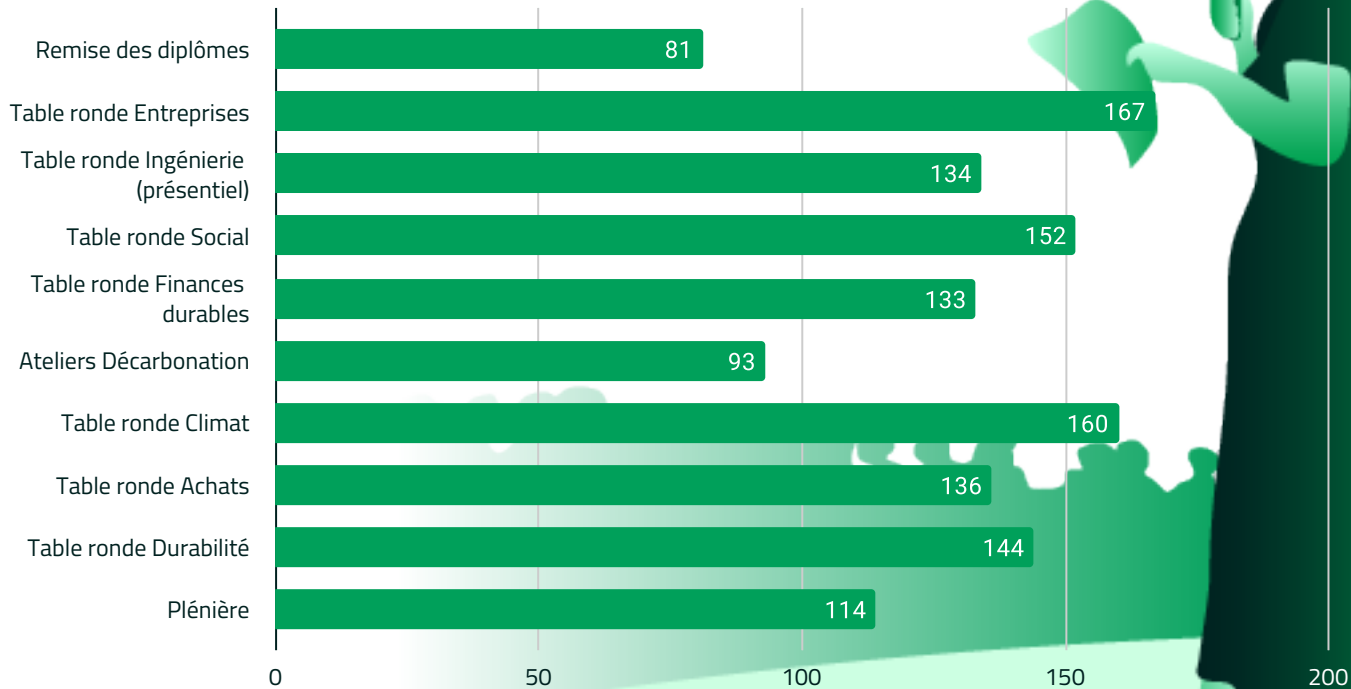
* Le Net Promoter Score (NPS) est un outil de gestion utilisé pour mesurer la satisfaction des clients et il a été démontré qu'il est en corrélation avec la croissance des revenus par rapport aux concurrents. Il est défini comme le pourcentage de clients qui évaluent leur probabilité de recommander une entreprise, un produit ou un service à un ami ou à un collègue : Notation de 9 ou 10 (« promoteurs ») / Notation de 7 ou 8 (« passifs ») / Notation de 0 à 6 (« détracteurs »)
NPS = Pourcentage de tous les promoteurs – Pourcentage de tous les détracteurs (résultat compris entre -100% et +100%)

Nos premières Portes Ouvertes

Nos 716 inscrits à la Journée Portes Ouvertes ont profité d'un programme riche et varié autour des sujets de la transition écologique.

Fréquentation des Journées Porte Ouvertes EcoLearn

(par nombre de participants)



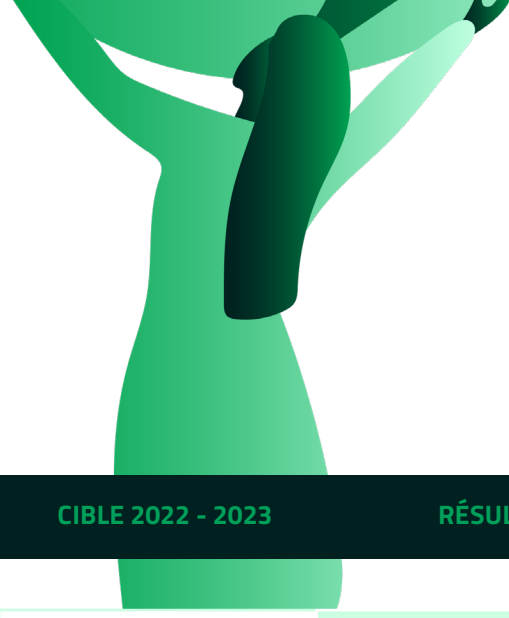
Tables rondes et ateliers ont permis à tous les participants de pouvoir échanger autour du sujet de la durabilité, pour écrire ensemble un futur prometteur.

4.4 KPIs - Nos Résultats

Des données quantitatives et qualitatives sont récoltées auprès des apprenants après leur formation, via un questionnaire ou via l'extraction de données LinkedIn. Parmi ces données, nous pouvons en retenir quelques-unes dans nos indicateurs d'impact pour l'année 2022 :

	MOYENS MIS EN ŒUVRES ENGAGEMENTS OPÉRATIONNELS	CIBLE 2022 - 2023	RÉSULTAT	OBJECTIFS
1 DÉVELOPPER LES COMPÉTENCES DURABLES, VIA DES FORMATIONS IMPACTANTES	Assurer la satisfaction et l'employabilité de nos apprenants	<ul style="list-style-type: none"> Notation Google : ★★★★★ Mise en place du Net Promoter Score (NPS) 	<ul style="list-style-type: none"> Notation Google : ★★★★★ NPS de 65 pour Master Class Conseil en transformation Durable et de 45 pour Fondamentaux de l'Entreprise Durable 	<ul style="list-style-type: none"> Notation Google : ★★★★★ Outil de mesure du Taux de satisfaction à 90% NPS à 70 d'ici 5 ans
	Déployer nos formations le plus largement possible	500 apprenants	527 apprenants inscrits en 2022-2023 (inter-entreprise)	1000 apprenants inscrits par an d'ici 2 ans
	Garantir le caractère opérationnel et rigoureux scientifiquement de nos formations	Au minimum : une étude de cas par formation longue	Une étude de cas en moyenne par formation longue ou courte	Moyenne de 1,5 activité d'étude de cas par formation l'année prochaine
	Proposer des formations pour couvrir chaque besoin d'expertise durable en entreprise	6 typologies couvertes	6 cibles couvertes : Chargé de mission RSE, Directeur du Développement Durable, consultant Développement Durable, Chargé de mission Climat, Directeur Climat et Manager Achats Responsables	10 cibles pour 2024-25 : Chargé de mission Reporting CSRD, Chargé de mission «Social», Ingénieur, Manager Marketing Responsable





MOYENS MIS EN ŒUVRES ENGAGEMENTS OPÉRATIONNELS	CIBLE 2022 - 2023	RÉSULTAT	OBJECTIFS
---	-------------------	----------	-----------

2 ŒUVRER COLLECTIVEMENT À L'ÉMERGENCE D'UN MODÈLE D'AFFAIRES DURABLE

Animer un réseau de coopération pour les professionnels de la durabilité	700 inscriptions	725 inscriptions	1000 inscriptions d'ici 1 an
Diffuser le concept de modèle d'affaire durable	<ul style="list-style-type: none"> ▪ 2000 inscrits à la newsletter ▪ 15 webinaires ▪ 1500 participants au webinaires 	<ul style="list-style-type: none"> ▪ 2221 inscrits à la newsletter ▪ 16 webinaires organisés ▪ 1947 participants aux webinaires 	Objectif 2027-28 <ul style="list-style-type: none"> ▪ 3000 inscrits à la newsletter ▪ 22 webinaires organisés (2 par mois) ▪ 2200 participants aux webinaires
Prendre part aux travaux de recherche pour enrichir le concept de modèle d'affaire durable	Réalisation Baromètre des Compétences Durables	Publication du Baromètre des Compétences Durables	Publication de trois études d'ici un an : le Baromètre, le Référenciel des Compétences Durables et le Livre Blanc de l'Entreprise Durable 2040





**MOYENS MIS EN ŒUVRES
ENGAGEMENTS OPÉRATIONNELS**

CIBLE 2022 - 2023

RÉSULTAT

OBJECTIFS

3

**FAIRE VIVRE LA DURABILITÉ EN TANT QU'ENTREPRISE
ET ORGANISME DE FORMATION**

**Assurer l'accessibilité
de nos formations
à toutes et tous**

**Premiers travaux
lié à l'accessibilité
du site web**

**Accessibilité
des handicaps visuels
sur le site web**

**Accessibilité du site
à 100% d'ici deux ans**

**Optimiser la performance
environnementale
de nos activités
et solutions de formation**

**Passer de la lettre
D à A
pour le site web**

**Décarbonation du site :
lettre D à A réalisée**

**Premiers résultats
du Bilan carbone**

**Traiter nos partenaires
et collaborateurs avec
respect et intégrité**

**Premier questionnaire
interne et lancement
des ateliers de
réflexion liés à la QVCT**

**Premier questionnaire
interne réalisé et trois
ateliers mis en place
depuis**

**Un questionnaire
par an
et un atelier de suivi
tous les deux mois**

4.5 Prochaines étapes et objectifs à court et moyen termes

Pour accélérer le développement d'EcoLearn, nous avons identifié de nombreux leviers de croissance à déployer :

- ✓ **Finaliser la couverture** de l'ensemble des métiers et des besoins dans notre portefeuille de formations
- ✓ **Développer une plateforme e-commerce** permettant de déployer plus largement et à l'international nos contenus de formation
- ✓ **Proposer des produits de durées plus courtes :** des contenus "sur le pouce", moins chers et plus accessibles, et développer les campagnes marketing associées
- ✓ **Analyser la dynamique ESG** des autres marchés ciblés par EcoLearn
- ✓ **Détenir à terme nos propres titres** de certification auprès de France Compétences
- ✓ **Développer une méthodologie plus évoluée** pour nos indicateurs clés de performance (KPIs). Nous savons à ce stade évaluer la qualité et l'efficacité des formations délivrées, et mesurer des impacts à court terme (tel que de permettre le changement de poste d'un participant). Mais les impacts à moyen et long termes ne sont pas aujourd'hui mesurés.



5. Les recommandations et conclusions du Comité de Mission

Le Comité reconnaît une utilité véritable et un engagement authentique de la société EcoLearn. Il souligne notamment ses démarches de qualité et d'amélioration continue, et ne peut que souligner l'état d'avancement d'EcoLearn dans sa volonté de porter le rôle de Société à Mission.

Le Comité note néanmoins des axes de progrès à prendre en compte d'ici le rendu du prochain Rapport 2024. Ils sont notamment :

- **La poursuite des liens tissés** entre la sphère académique et la matérialité du milieu professionnel.
- **L'acquisition de certifications** propres à EcoLearn.
- **Et en priorité, une transparence accrue** sur la gouvernance de la structure. Le Comité apprécierait des éléments tangibles inhérents à la prise de décision collective en interne, et portera une attention particulière aux axes de progrès sur le sujet lors du prochain Rapport.



Le présent Rapport de Mission 2023 est validé par le Comité de Mission d'EcoLearn.

professionnels@ecolearn.com
07.57.93.34.97

entreprises@ecolearn.com
+33 (7) 66.24.17.24

ecolearn.com

Compétences pour
l'Entreprise Durable

EcoLearn